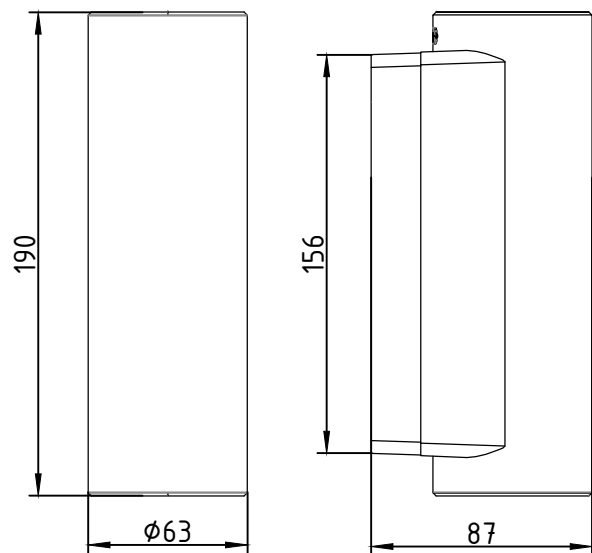
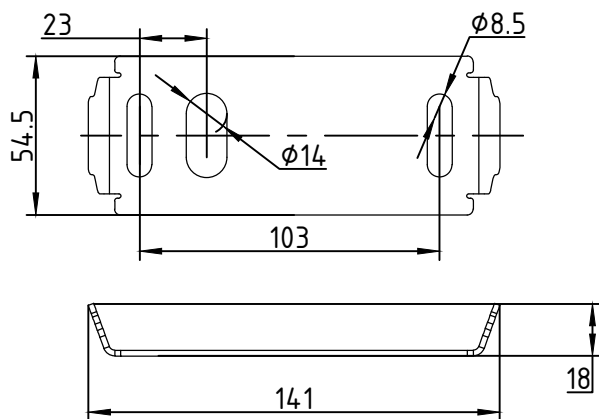


Габаритные и установочные размеры светильника.



Аксессуары светильника.



Закладная деталь. Вес - 0.2 кг.

Изготовитель: Айпро.

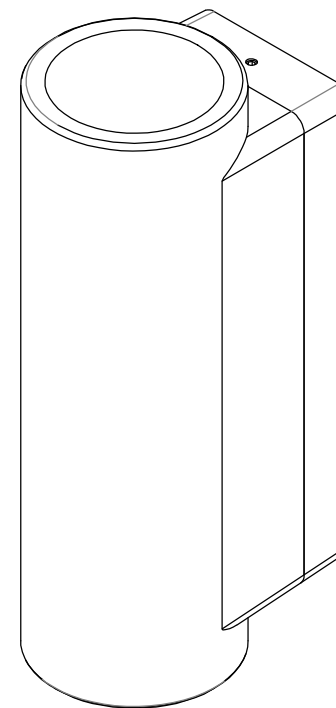
Адрес: Россия, г. Москва, Новоданиловская наб., д. 6к1, офис 12.

www.illumpro.ru

Pin

СВЕТИЛЬНИК СВЕТОДИОДНЫЙ УЛИЧНЫЙ

ПАСПОРТ



Сделано в России

Паспорт

1. Назначение и общие сведения.

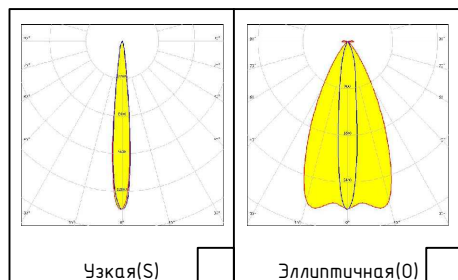
- 1.1 Светильники светодиодные уличные Rip предназначены для художественного архитектурного освещения фасадов зданий, придомового пространства и т.п.
- 1.2 Светильники светодиодные рассчитаны для работы в сети переменного тока 176–264 В частотой 50 Гц. Качество электроэнергии должно соответствовать ГОСТ 32144–2013.
- 1.3 Светильник соответствует требованиям безопасности ТР ТС 004/2011 «О безопасности низковольтного оборудования», ТР ТС 020/2011 «Электромагнитная совместимость технических средств».

2. Технические характеристики.

- 2.1 Номинальное напряжение сети – 220 В.
- 2.2 Номинальная частота – 50 Гц.
- 2.3 Коэффициент мощности, $\cos \phi$ – >0.8 .
- 2.4 Коэффициент пульсации – $<5\%$.
- 2.5 Степень защиты – IP66.
- 2.6 Температурный режим – -20°C – $+45^{\circ}\text{C}$.

Арт.	Мощность	Цветовая температура	Масса, кг	
1245	2x2 W	3000K	1.9	
1246		4000K		

Типы оптики.



3. Комплект поставки.

1. Светильник светодиодный – 1 шт.
2. Паспорт изделия – 1 экз.
3. Упаковка – 1 шт.

4. Эксплуатация и техника безопасности.

- 4.1 Работы по монтажу, демонтажу проводить лицом, имеющим специальный допуск для проведения соответствующих работ, в соответствии с приложенными инструкциями.
- 4.2 Перед установкой убедиться в соответствии напряжения питающей сети ~220В.
- 4.3 Регулярно проверять электрические соединения и целостность электропроводки. Присоединение светильника к поврежденной электропроводке запрещено.
- 4.4 Запрещается разбирать и самостоятельно ремонтировать светильник.
- 4.5 При загрязнении защитного стекла очистить поверхность без использования растворителей, агрессивных моющих и абразивных средств.
- 4.6 Запрещается использовать кабель электропитания (в прожекторах с выводным кабелем/кабелями) для подъема и переноски.

5. Руководство по монтажу.

- 5.1 Вывести питающие кабели.
- 5.2 Подключить провода светильника к питающим кабелям.
- 5.3 Закрепить закладную пластину к фасаду.
- 5.4 Установить светильник на закладную пластину и закрепить винтами.

ВНИМАНИЕ ! Работу по монтажу проводить при отключенном электропитании.

6. Гарантийные обязательства.

- 6.1 Гарантийный срок эксплуатации составляет 24 месяцев со дня продажи изделия (при условии соблюдения вышеописанных правил эксплуатации).
- 6.2 При обнаружении неисправностей светильника в течение гарантийного срока изготовитель осуществляет бесплатный гарантийный ремонт.
- 6.3 Неправильное использование светильника или использование не по назначению, а также внешние повреждения и следы вмешательства в конструкцию изделия лишают права на гарантию.

7. Свидетельство о приемке.

Светильник Rip соответствует требованиям Технического Регламента Таможенного Союза "О безопасности низковольтного оборудования" (ТР ТС 004/2011); Технический Регламент Таможенного Союза "Электромагнитная совместимость технических средств" (ТР ТС 020/2011).

Дата выпуска _____

Контролер _____

Упаковщик _____

Изготовитель: Айпро.

Адрес: Россия, г. Москва, Новоданиловская наб., д. 6к1, офис 12.